

المداخل والبوابات

مادة تاريخ ونظريات العمارة (٢-ب)

الفرقة الثانية - الترم الثاني - ٢٠٢٠

كود المادة: ع ١٢٣٢

د.م / كمال محمود الجبلاوي

The references to multiple sources are text & figures
(sketches, drawings, pictures, photos,...etc.)

All the rights belong to original authors

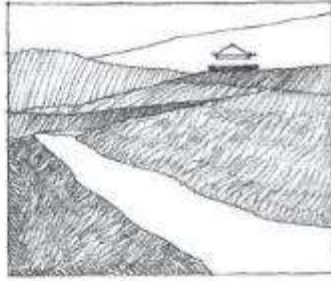
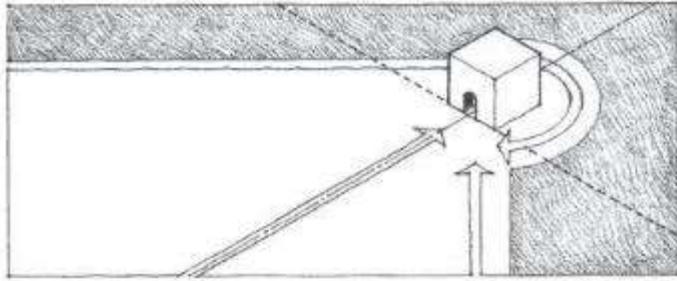
كيفية الأسئلة:

- ١- أذكر كيفية التأكيد علي (المدخل / البوابات) وذلك من خلال ذكر مثال معماري لكلا منهم؟
- ٢- من خلال الصور التالية وضح كيفية التأكيد علي المدخل / البوابه وذلك من خلال عناصر تأكيد المدخل المختلفة؟
- ٢- أعد رسم المدخل / البوابة التالية مع اعاده تصميمها لتوضيح كيفية تأكيد المدخل / البوابة؟

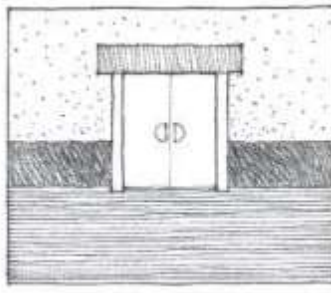
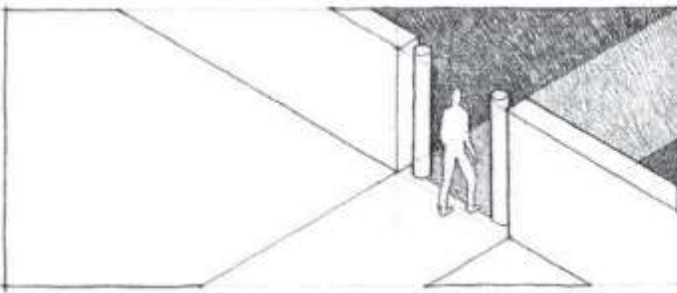
المداخل

المداخل

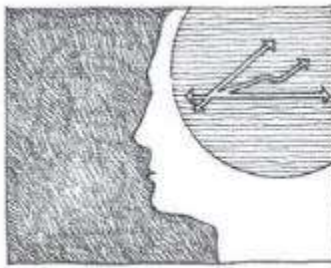
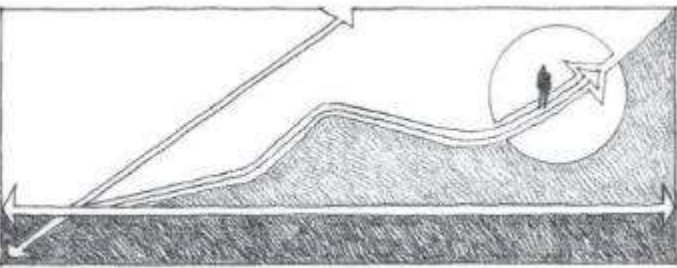
الرؤية عن بعد



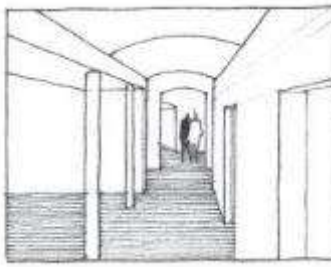
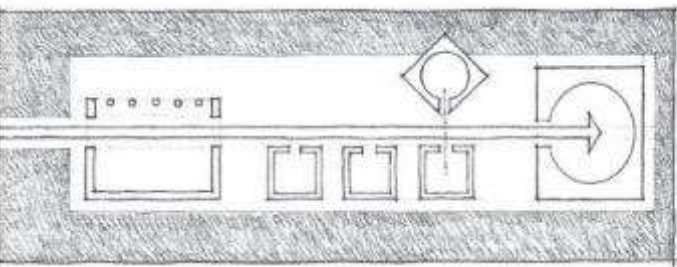
المدخل من الخارج
للدخل



الإنطباع الذهني
وتتابع الفراغات



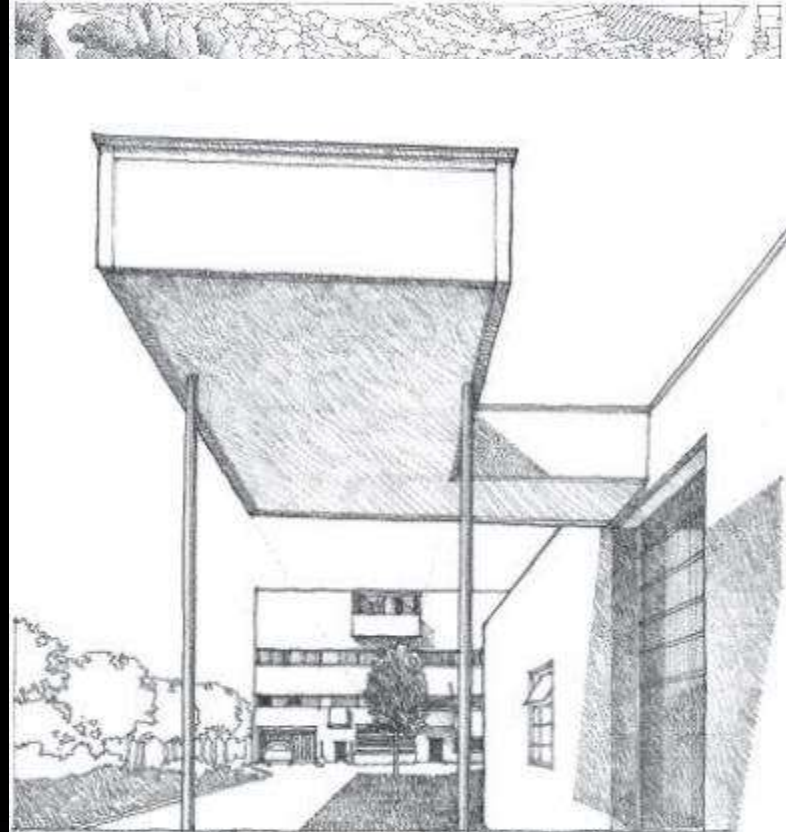
تشكيل فراغ الحركة
وانهاء المسار



الإقتراب من المداخل



مسار منحدر



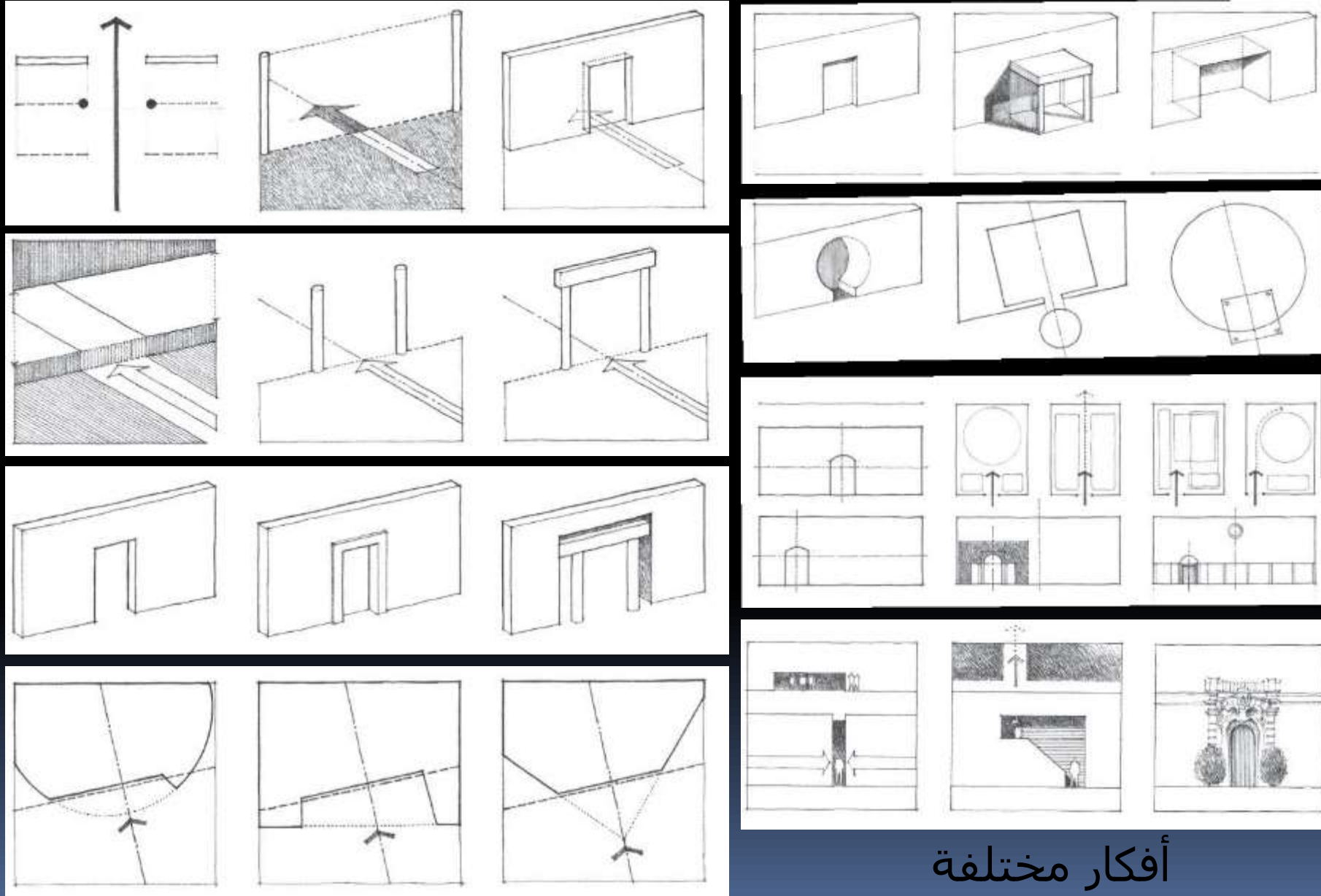
مسار منكسر



مسار حلزوني

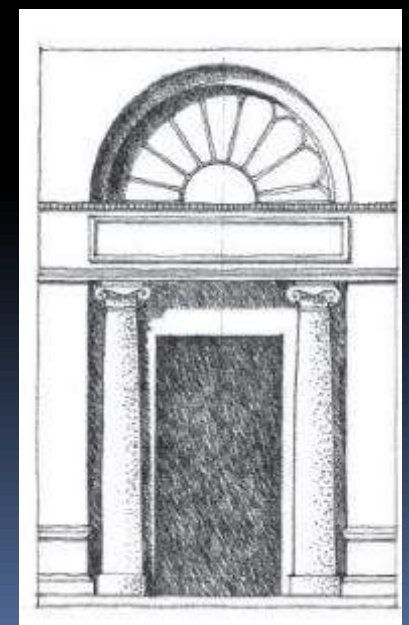
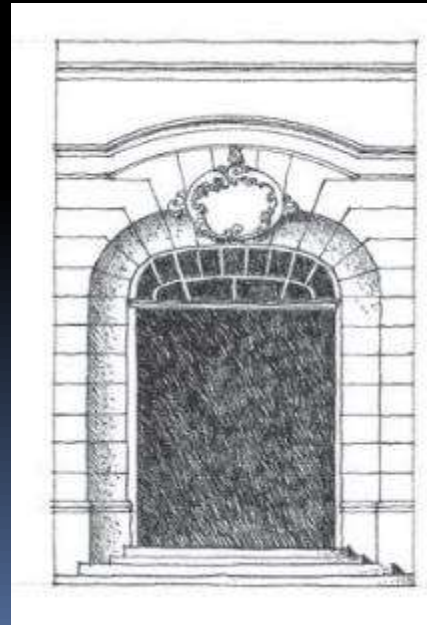
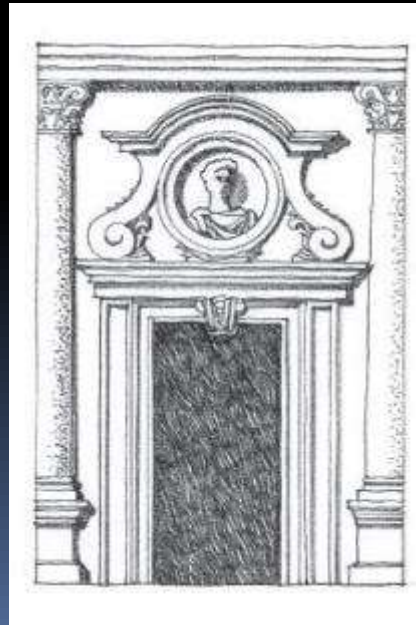
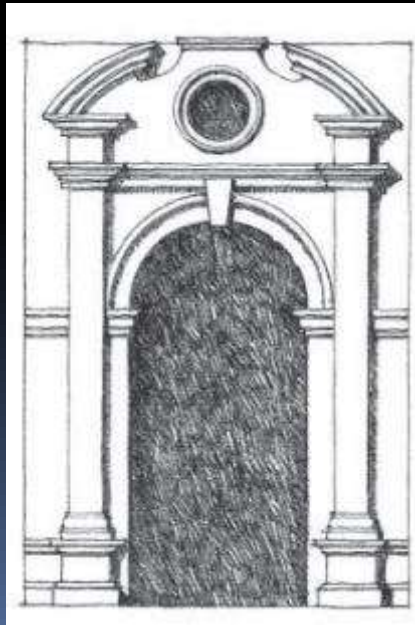
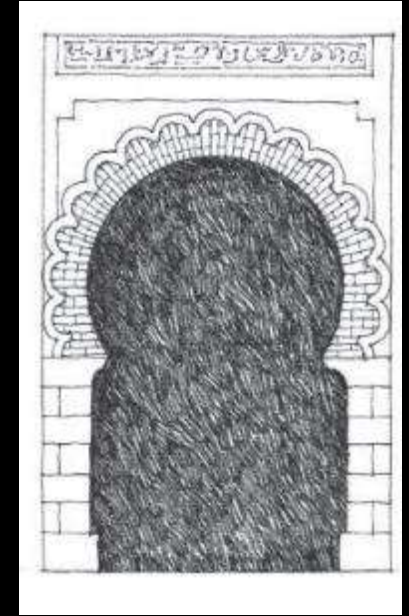
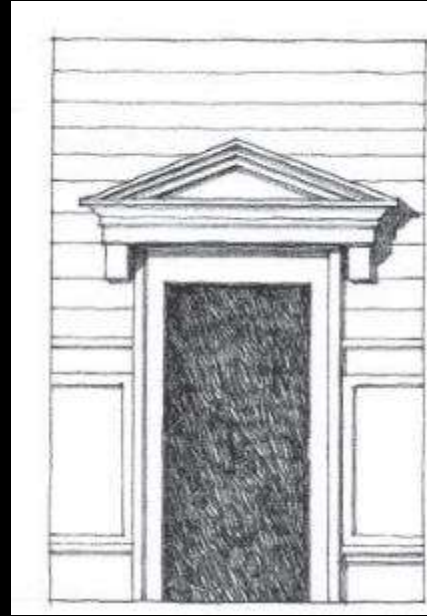
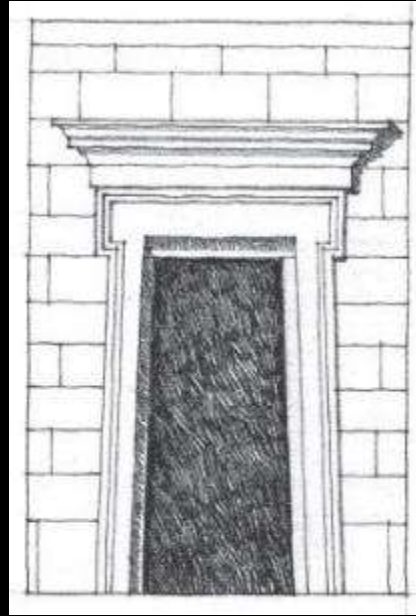
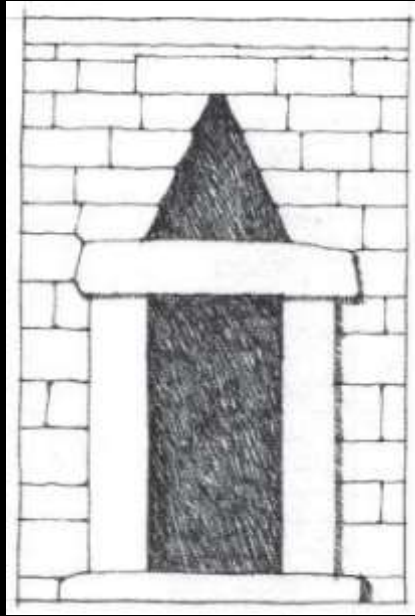


محاولات لتأكيد المدخل

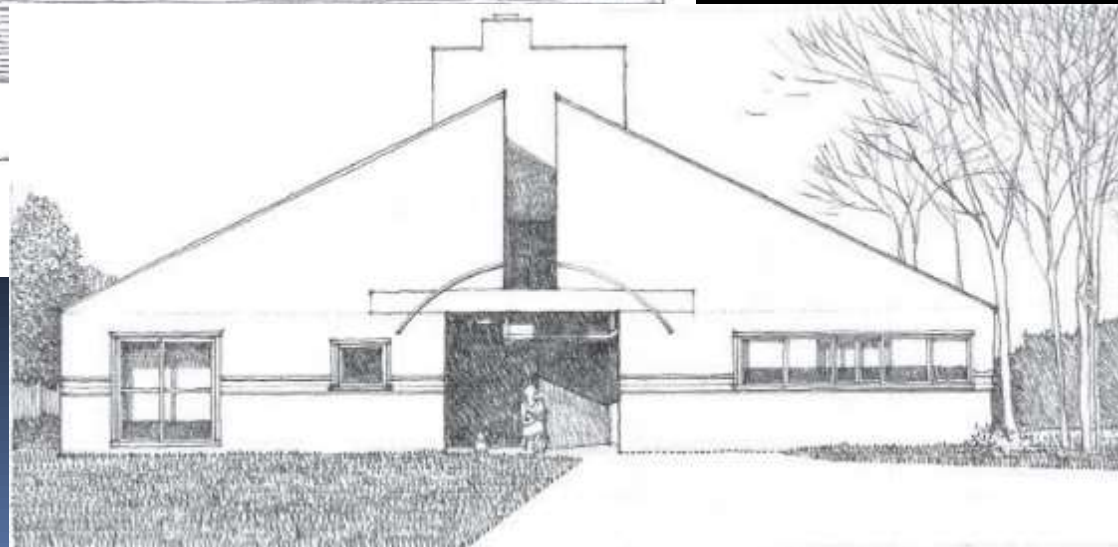
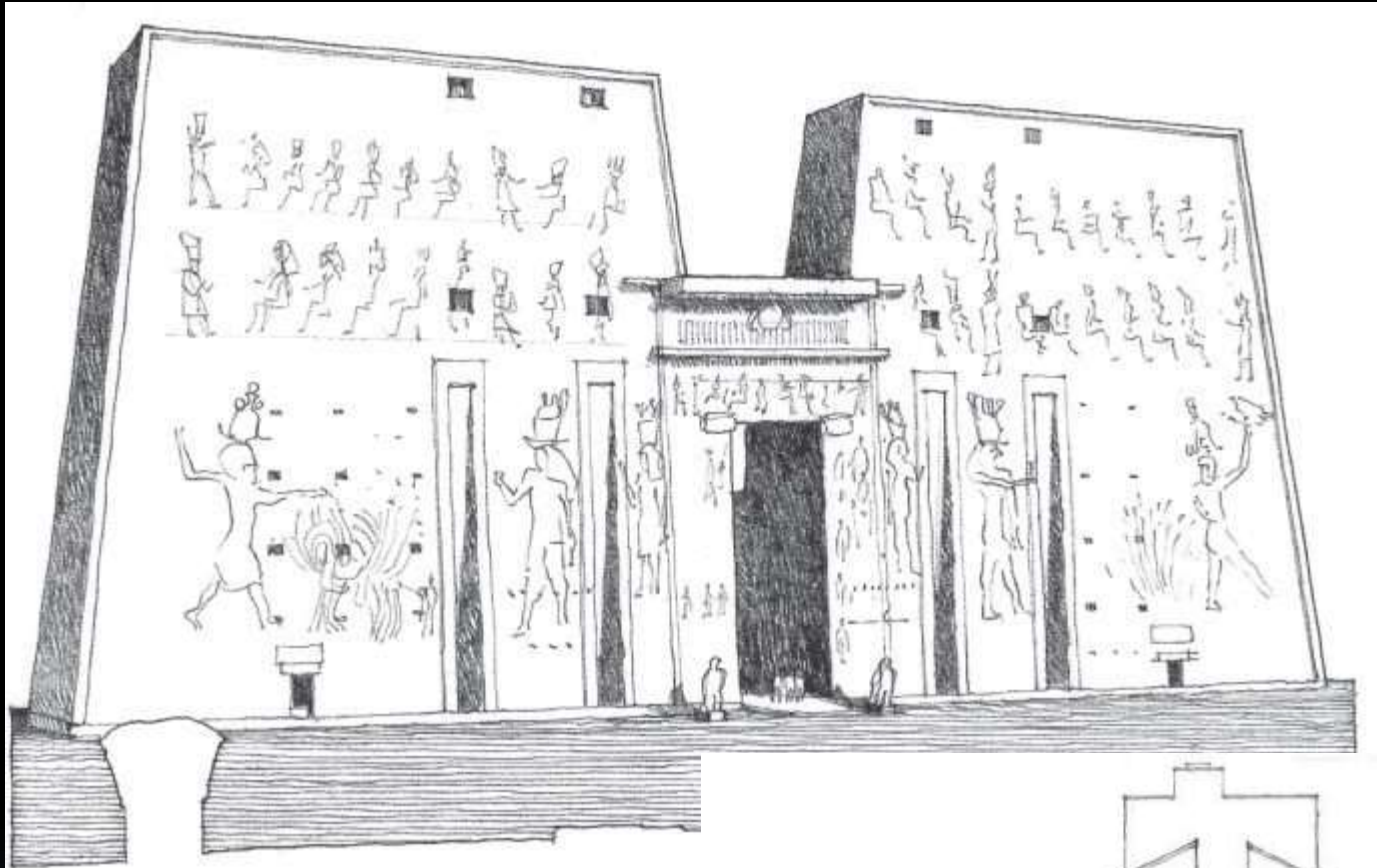


أفكار مختلفة

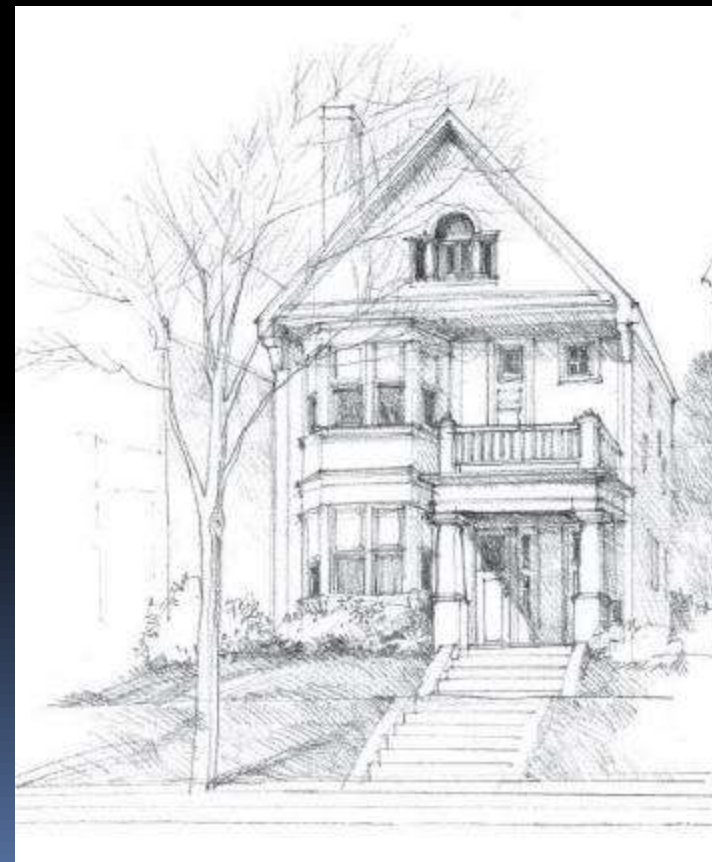
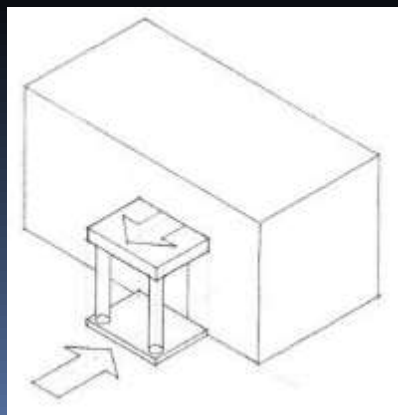
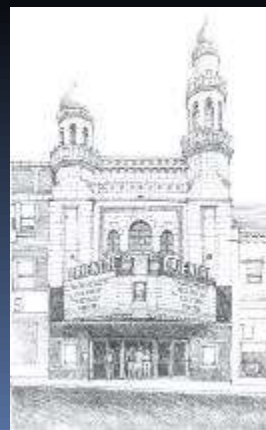
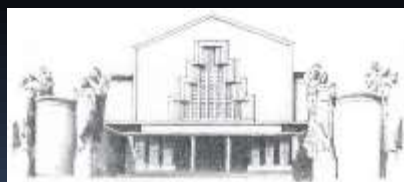
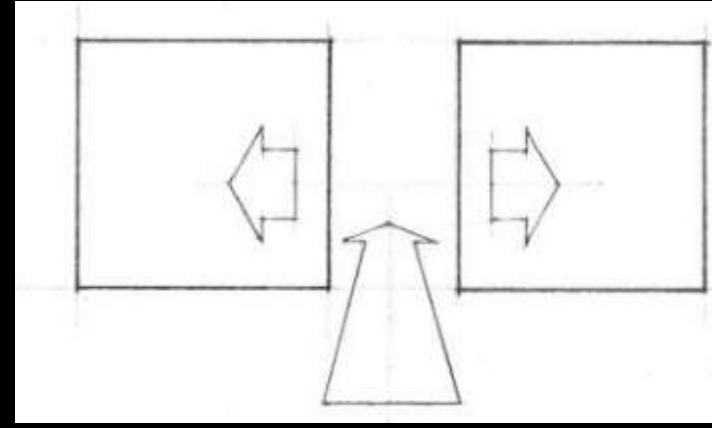
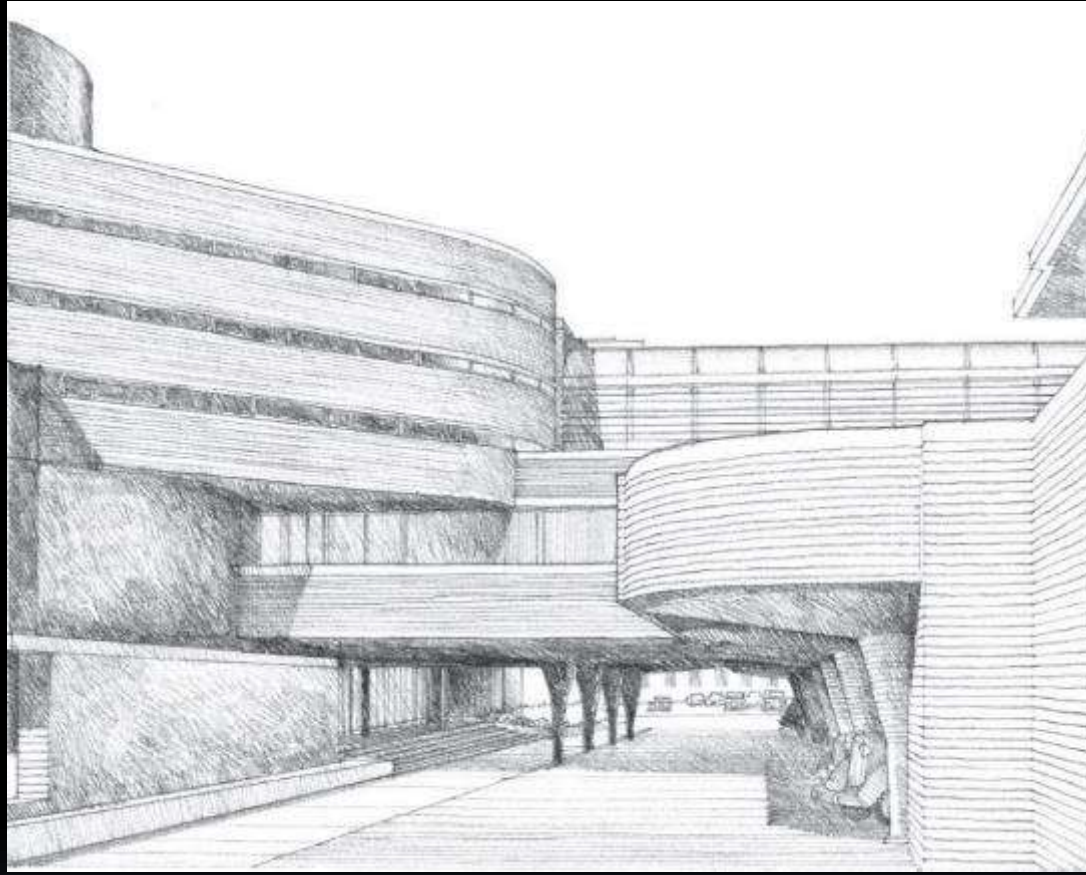
محاولات لتأكيد المدخل



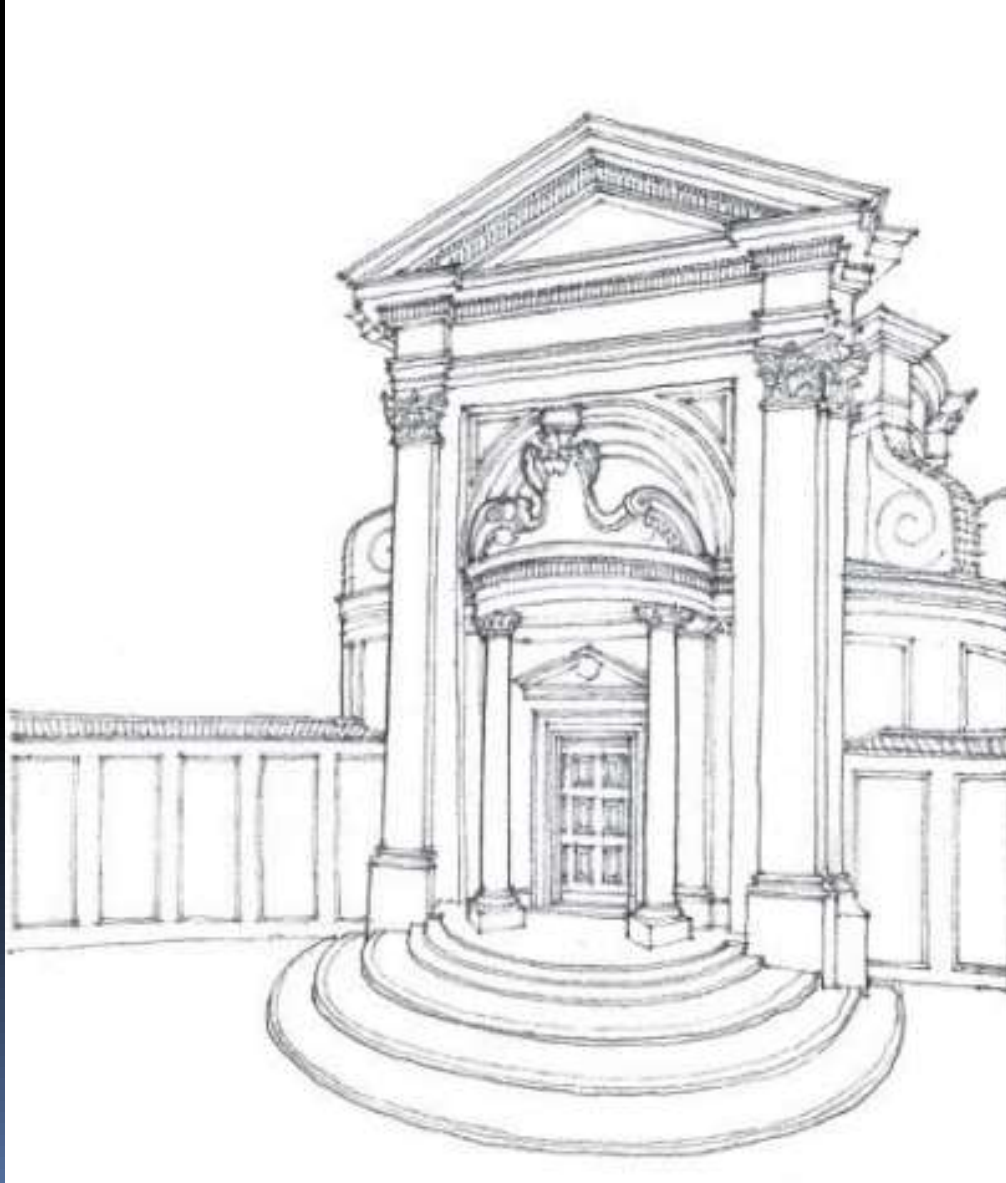
محاولات لتأكيد المدخل



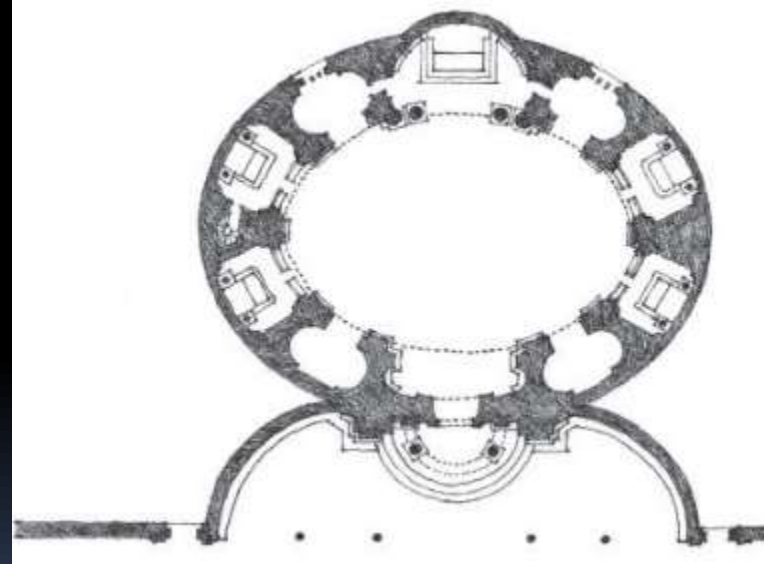
محاولات لتأكيد المدخل



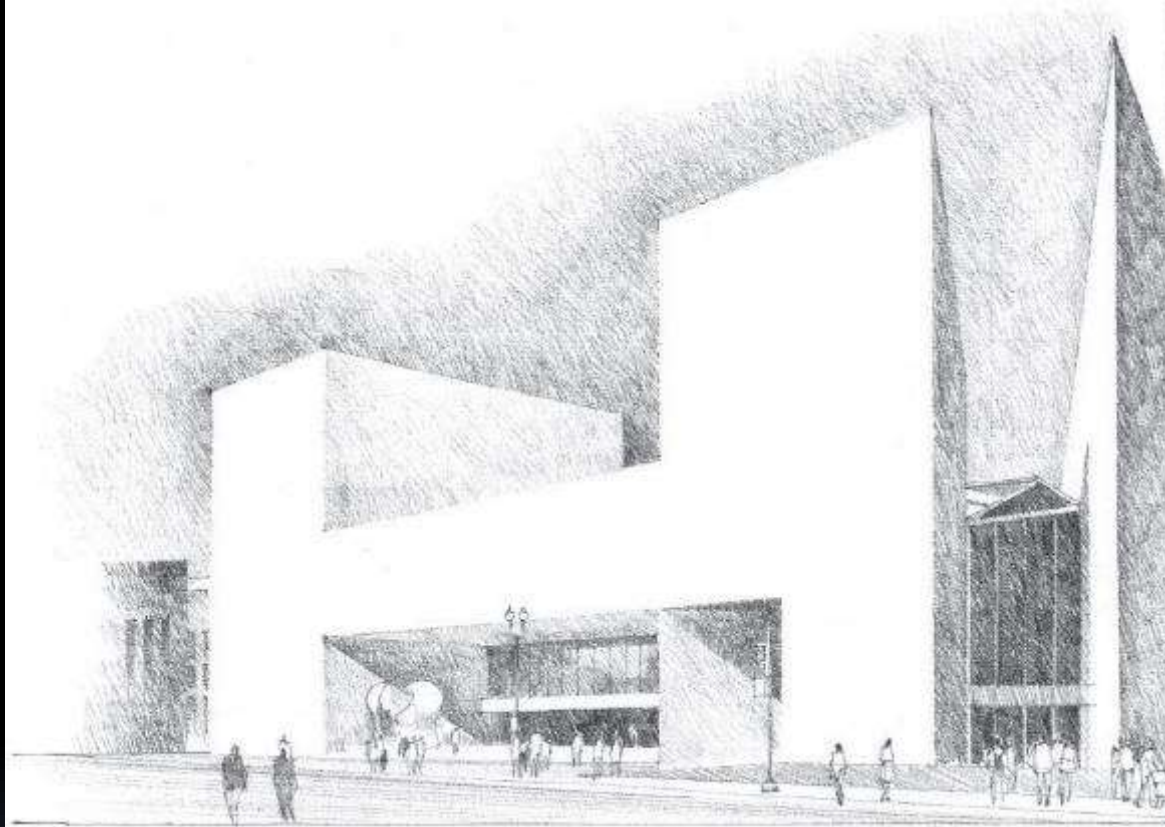
محاولات لتأكيد المدخل



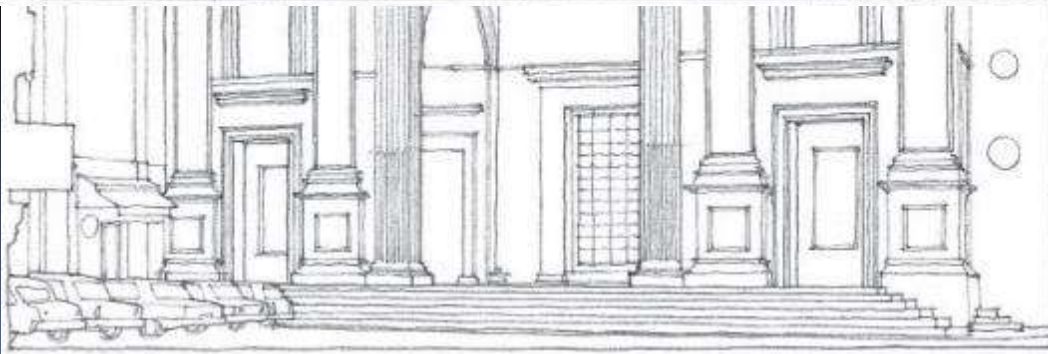
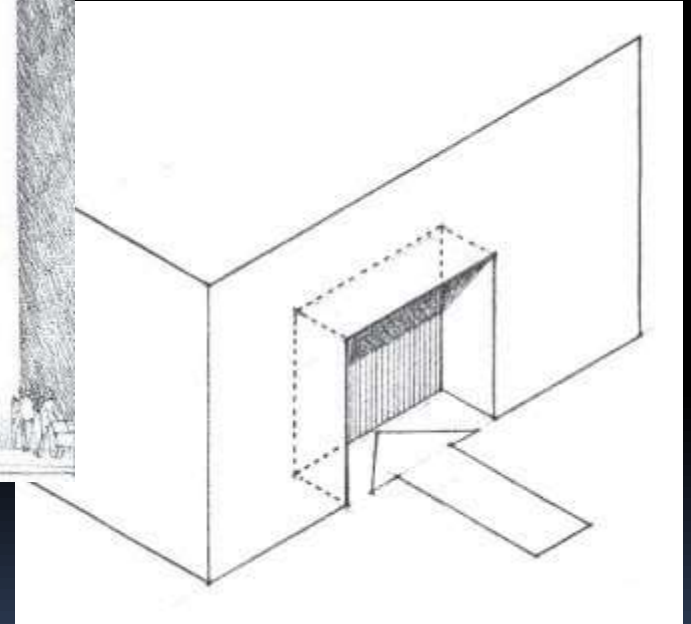
من خلال عمل
مدخل بارز



محاولات لتأكيد المدخل

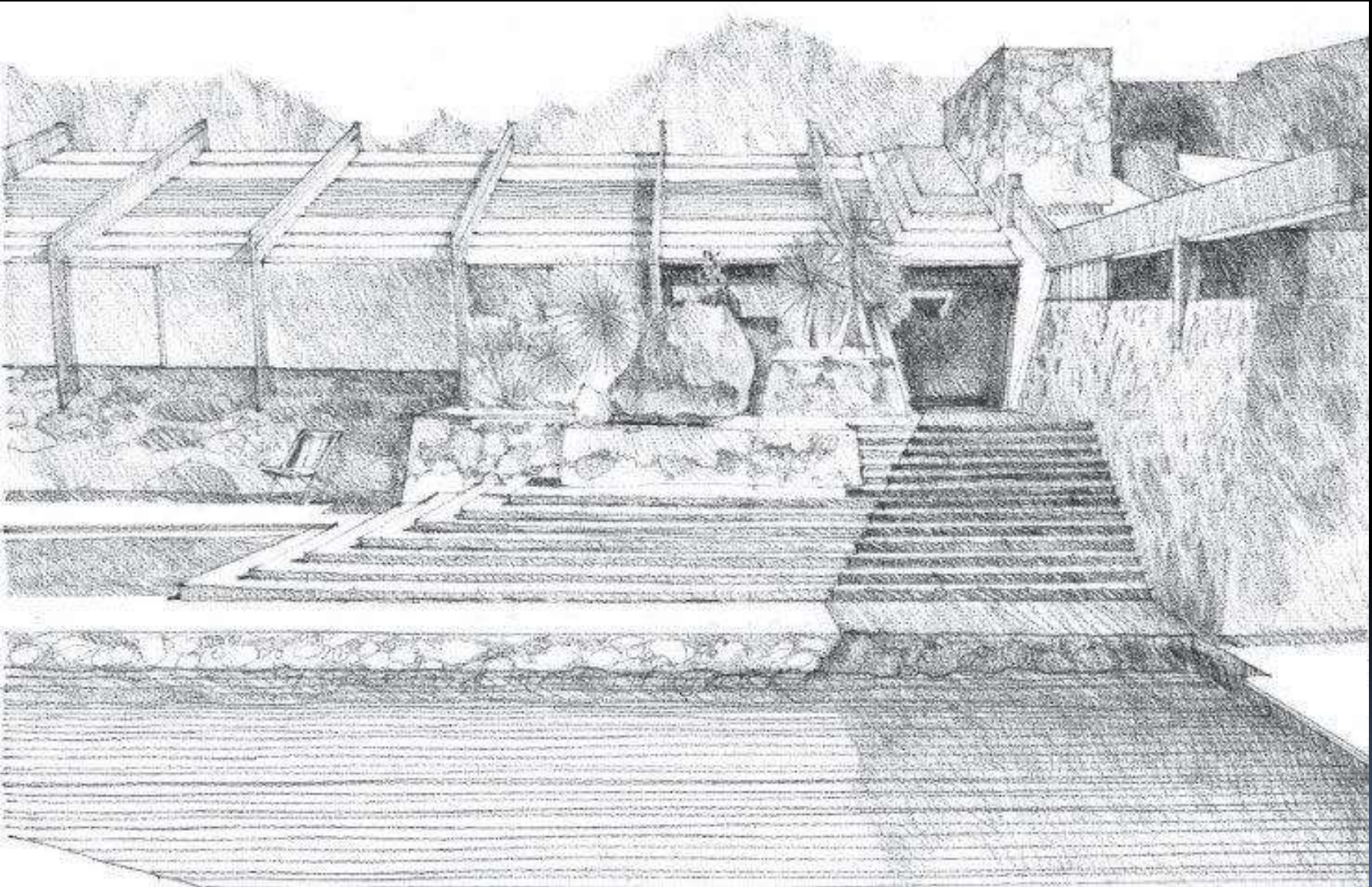


من خلال عمل
مدخل غاطس

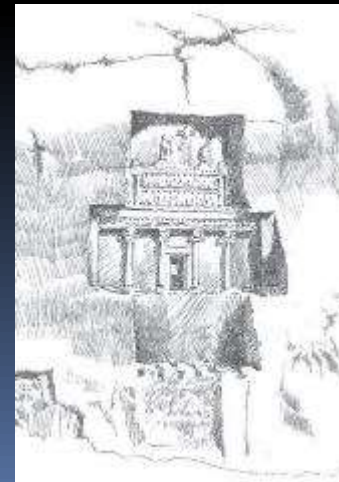
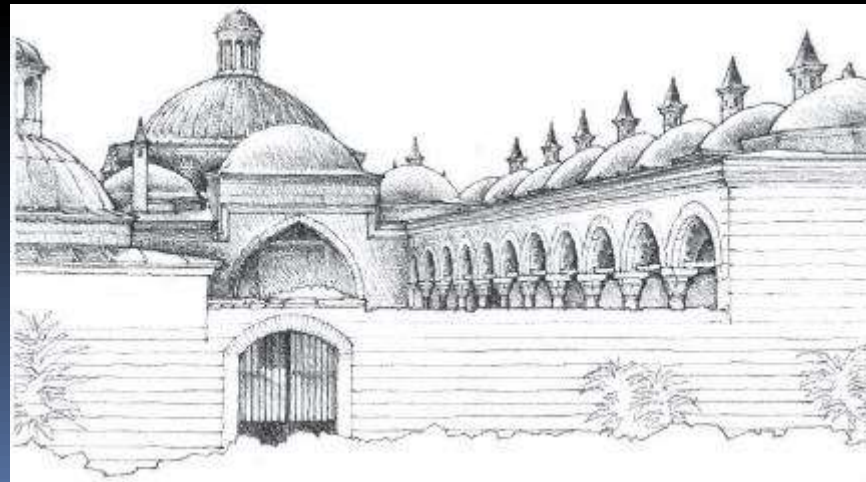
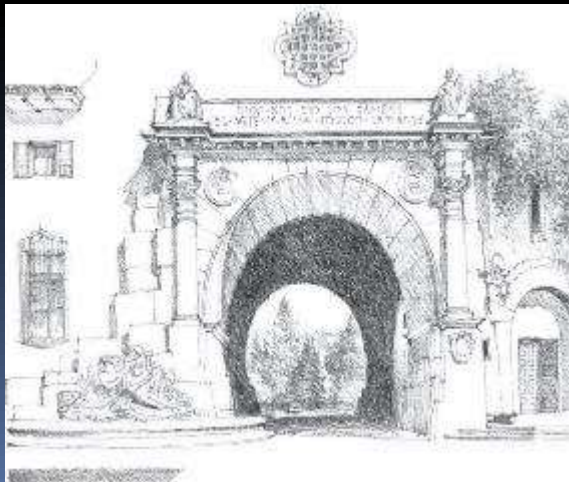
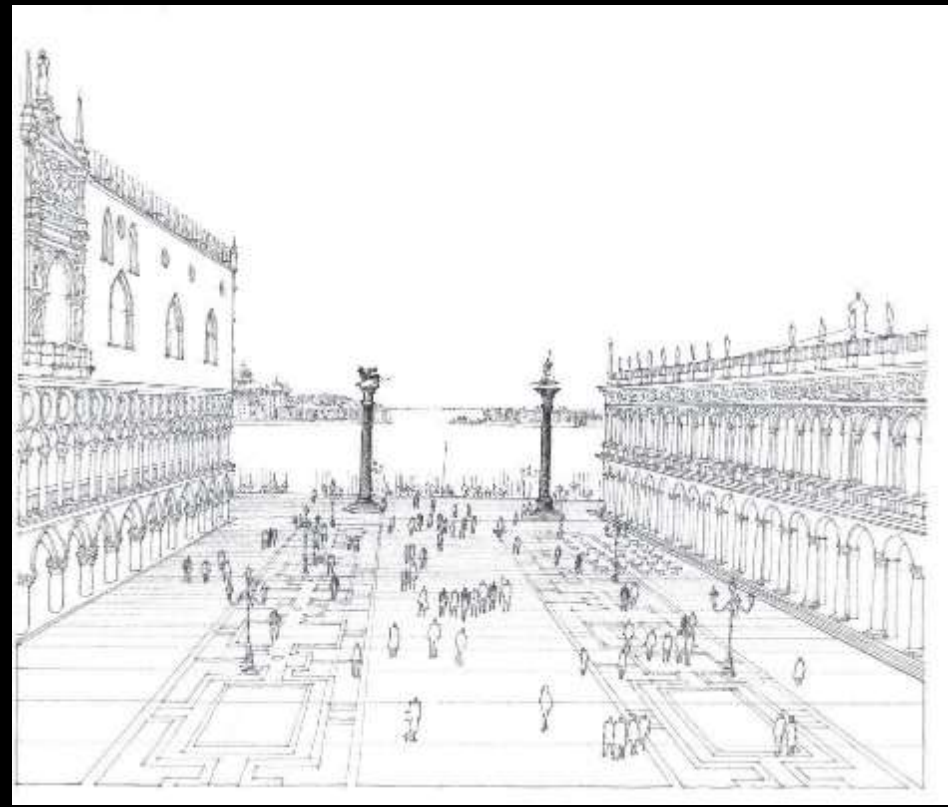
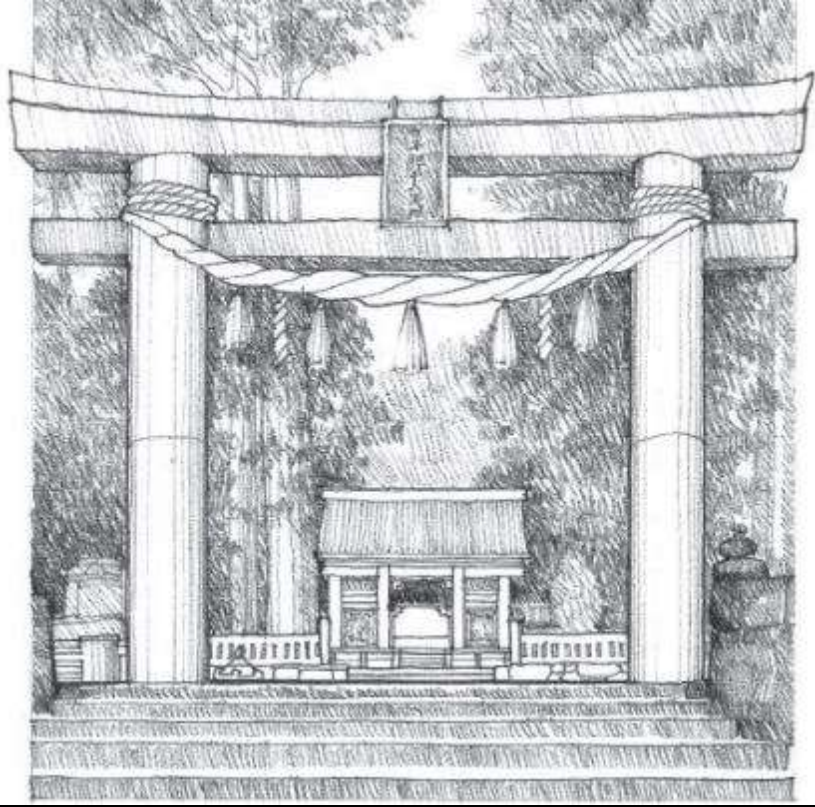


محاولات لتأكيد المدخل

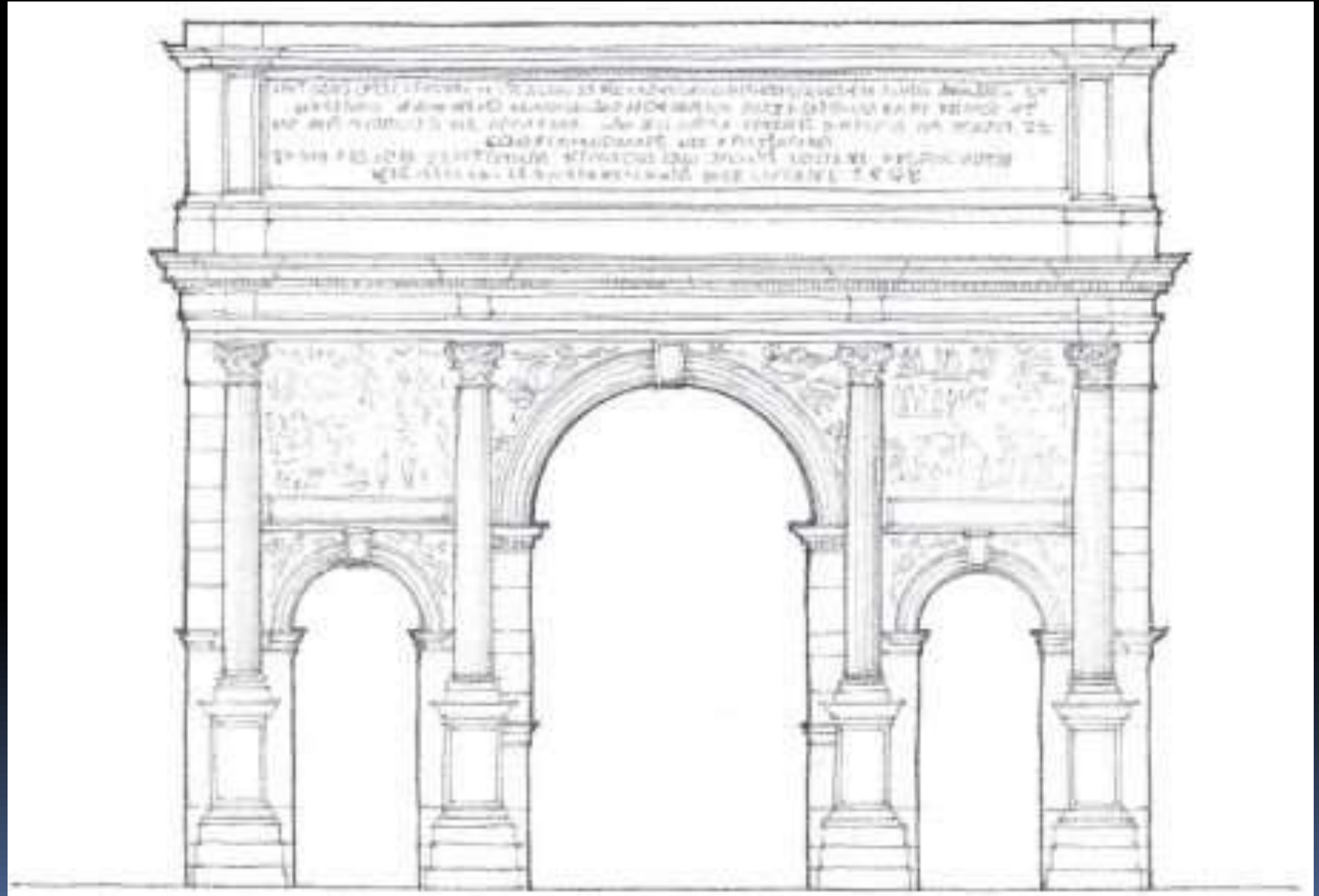
من خلال عمل
سلم أو منحدر للوصول للدور الأول



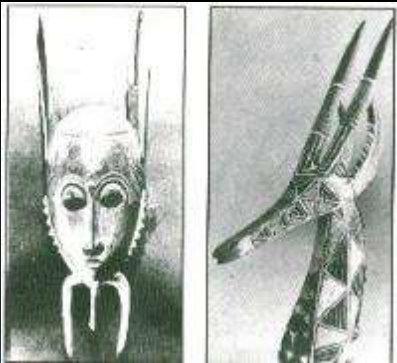
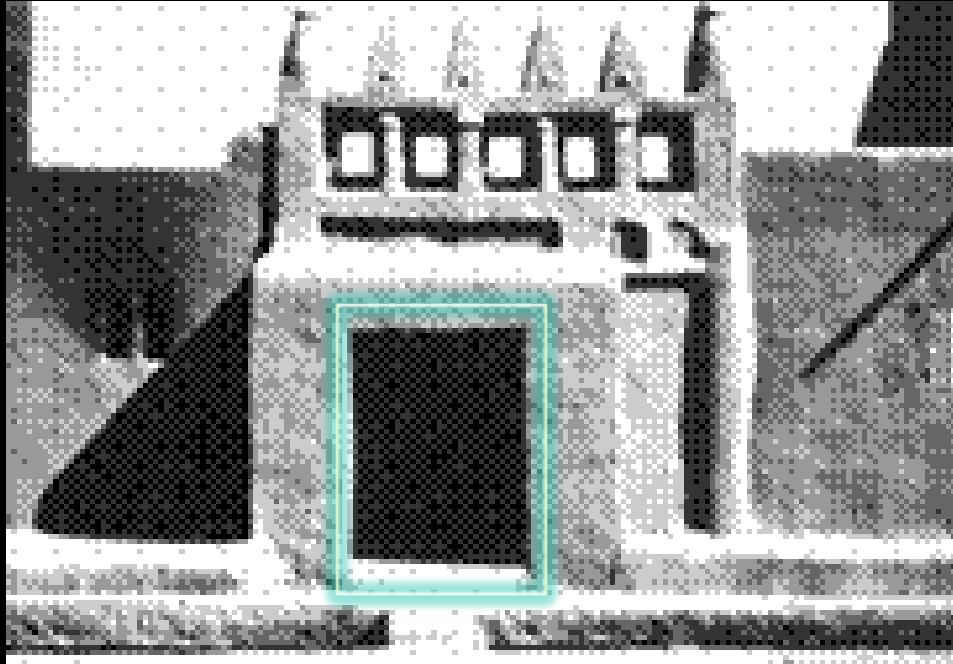
محاولات لتأكيد البوابات



محاولات لتأكيد البوابات



المدخل



بيوت قديمة

المداخل



بيوت ريفيه

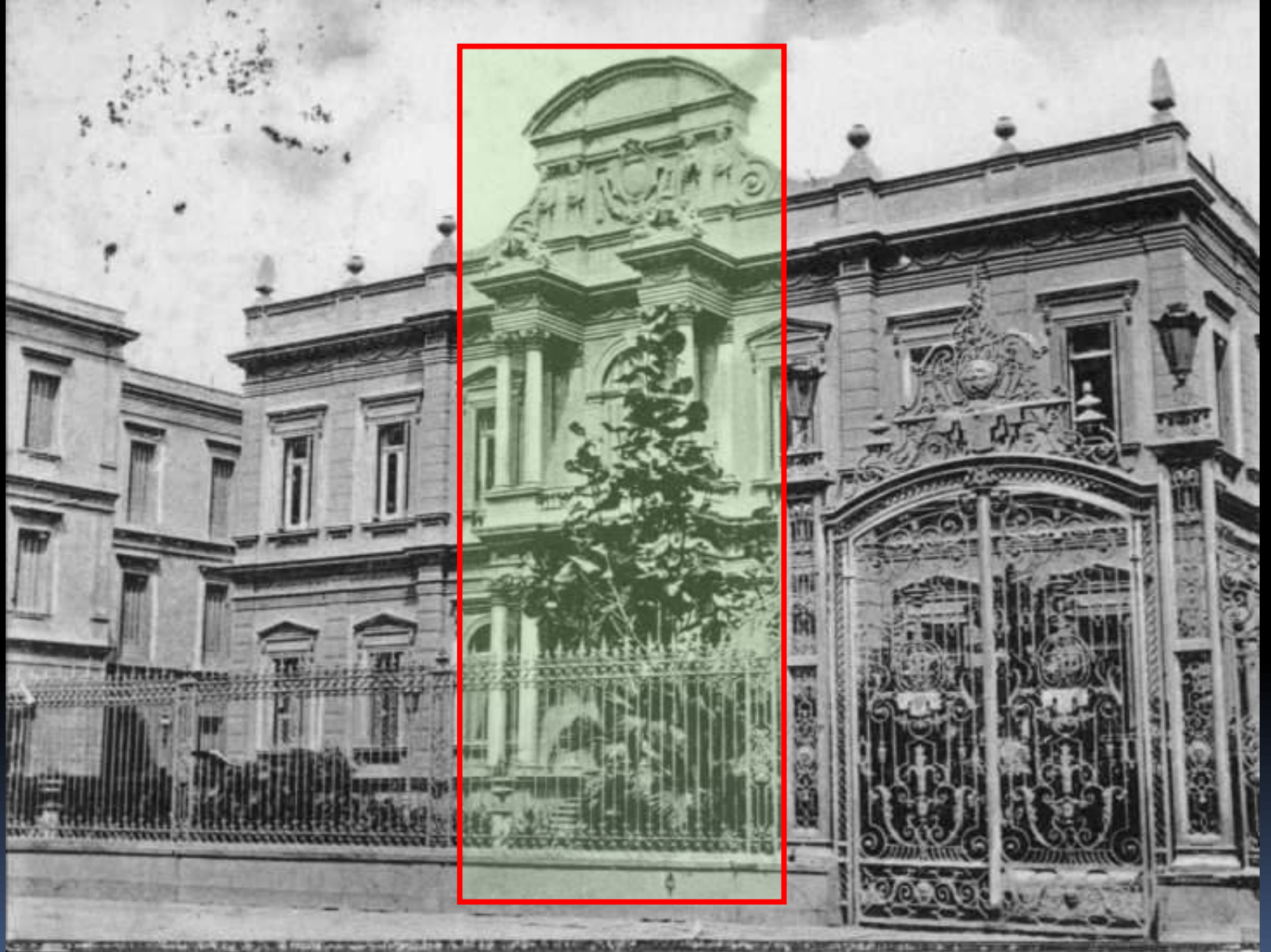
المدائل

Beni Souef
Chareh el Kichlake



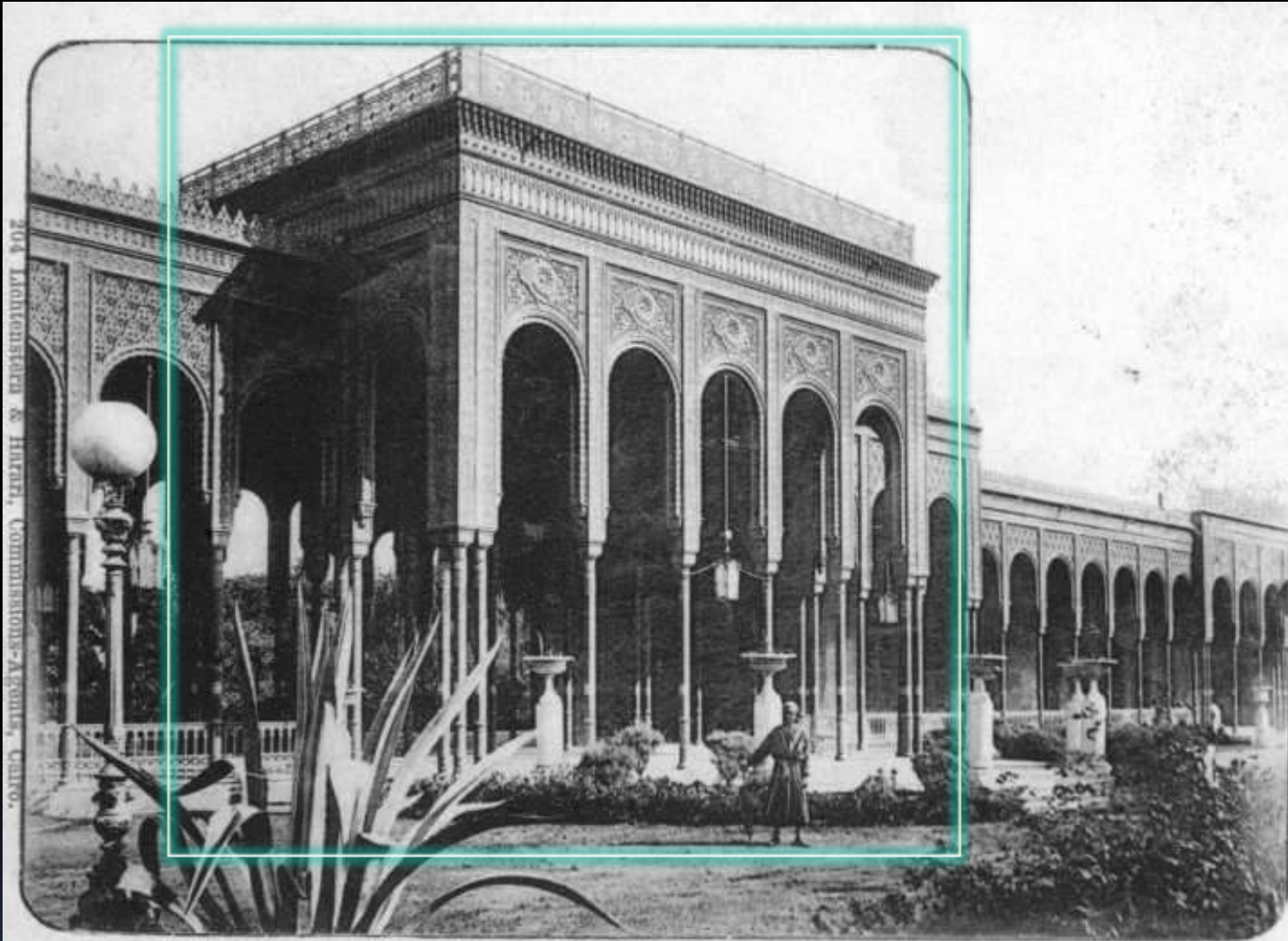
بيوت ريفيه

المداخل



بيوت / سكنية

المدخل

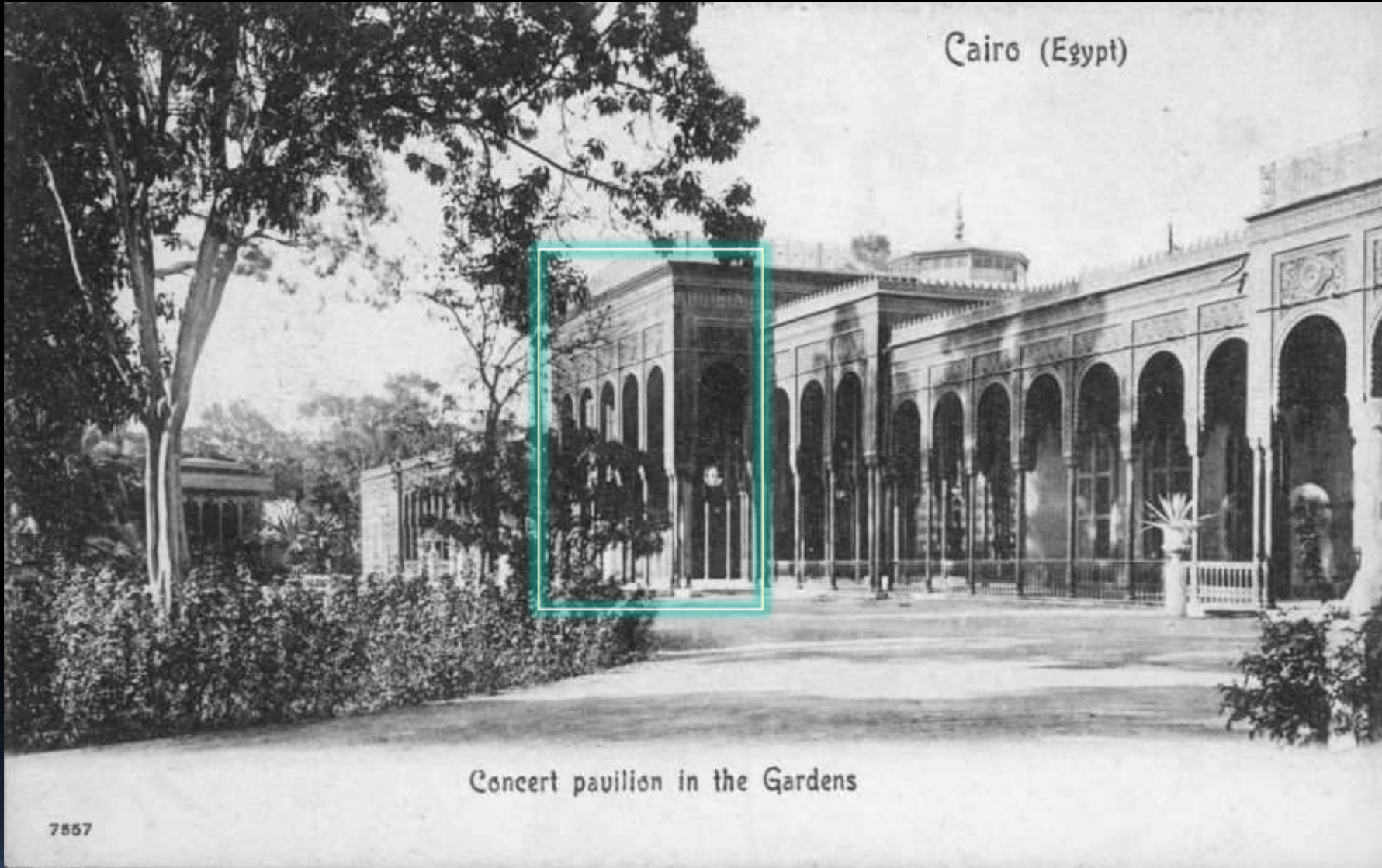


204 MONTGOMERY & HAVERTY, COMMISSIONERS-AGENTS, CAIRO.

Gesirah Palace.

قصور وفنادق

المداخل



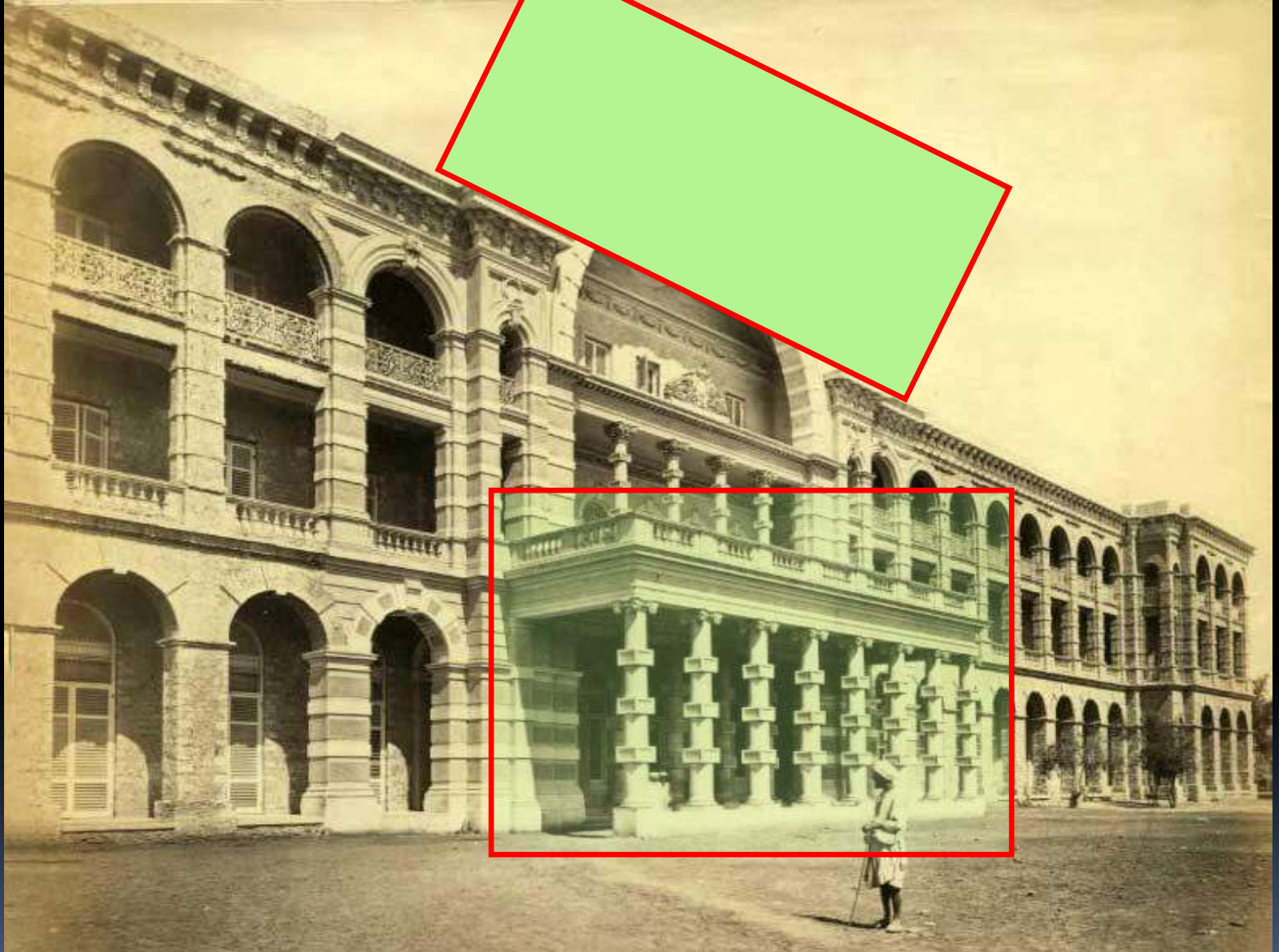
قصور وفنادق

المداخل



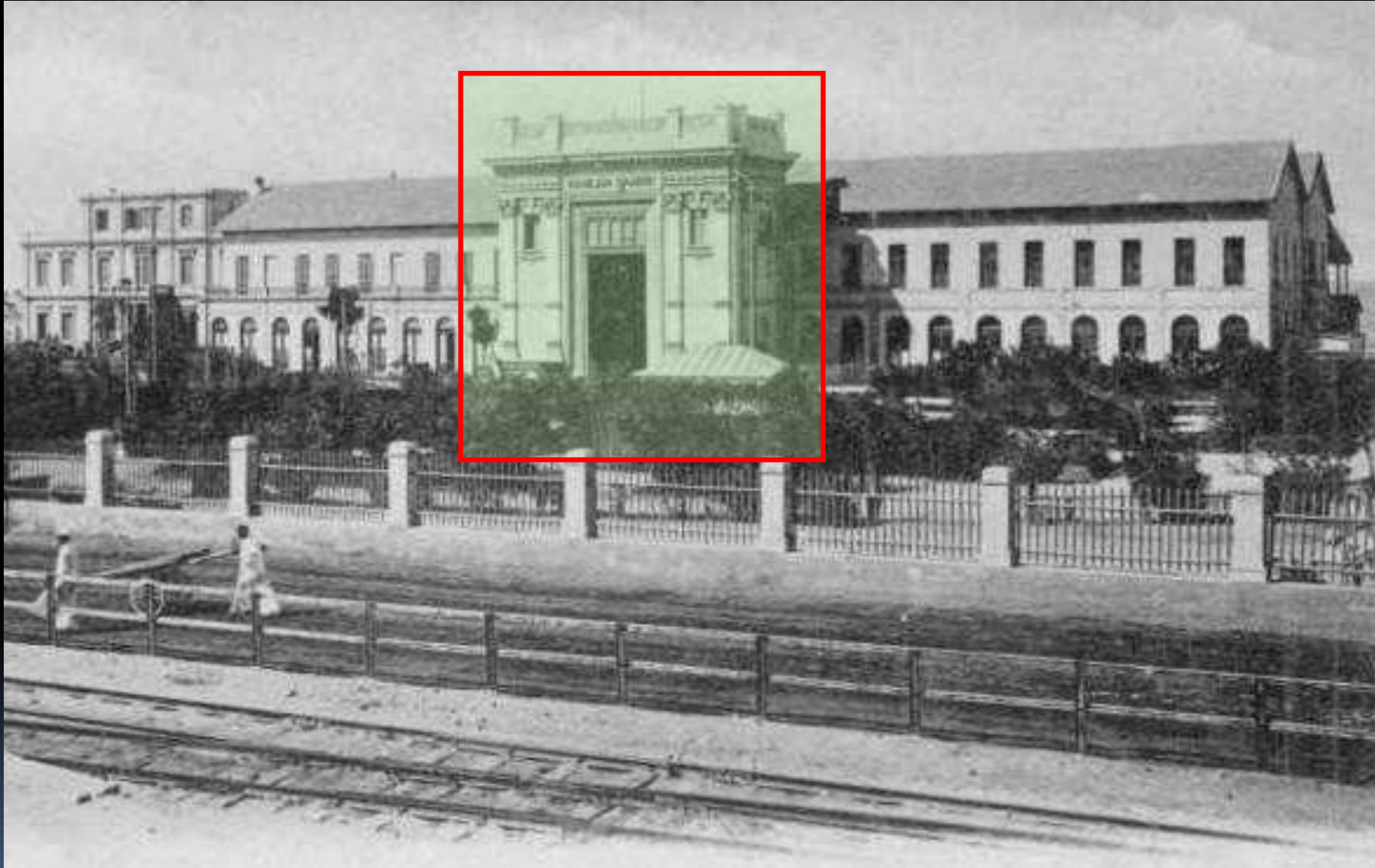
فندق بالاقصر

المدخل



نيو هوتيل

المدائل



مبانى / فندق سان ستيفانو الإسكندرية

المداخل

Carlo Micali, Alexandrie (Égypte) — droit réservé



Alexandrie

Musée

مباني عامة

المداخل

Le Musée Grèce-Romain d'Alexandrie



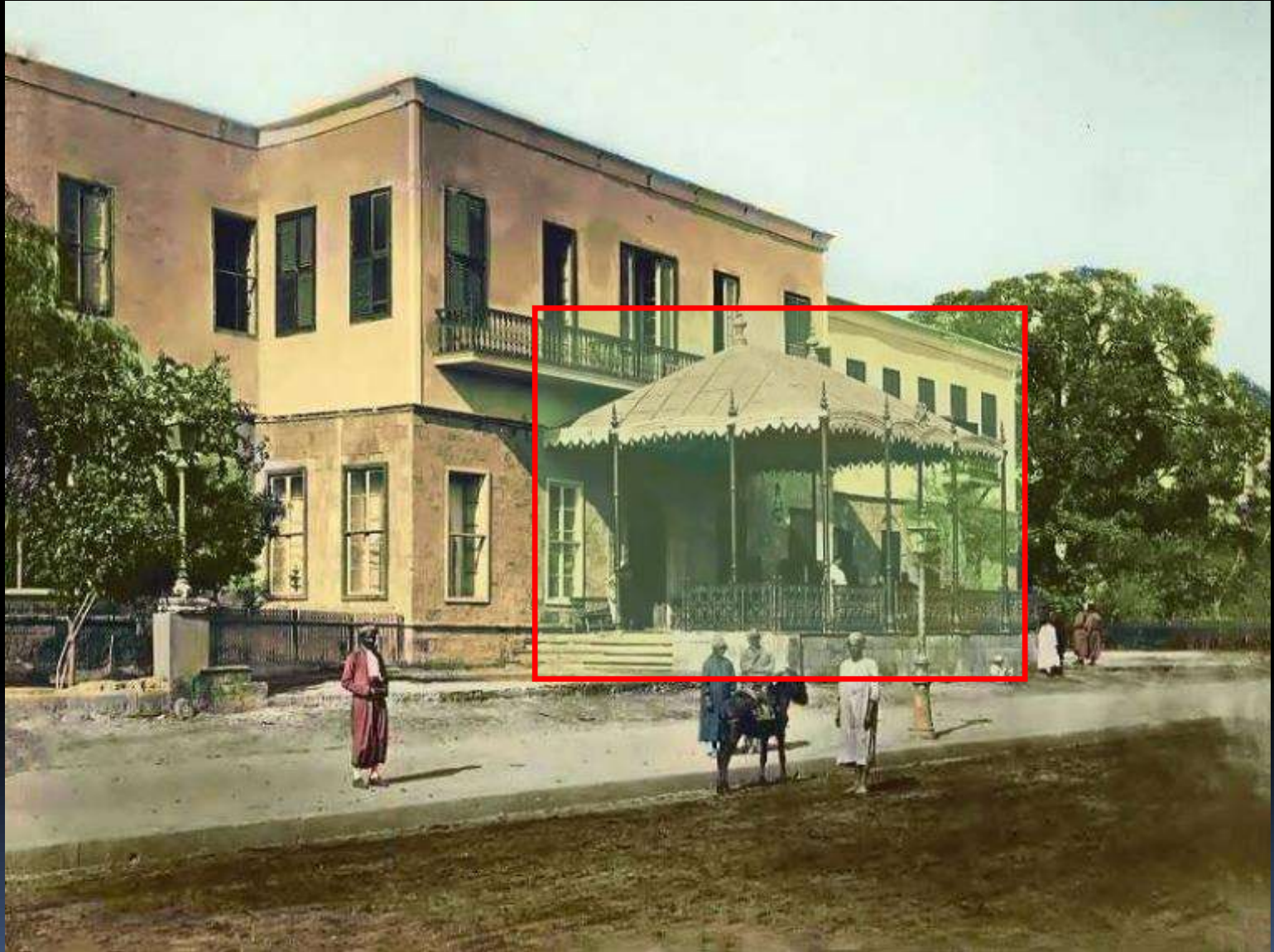
مباني عامة

المداخل



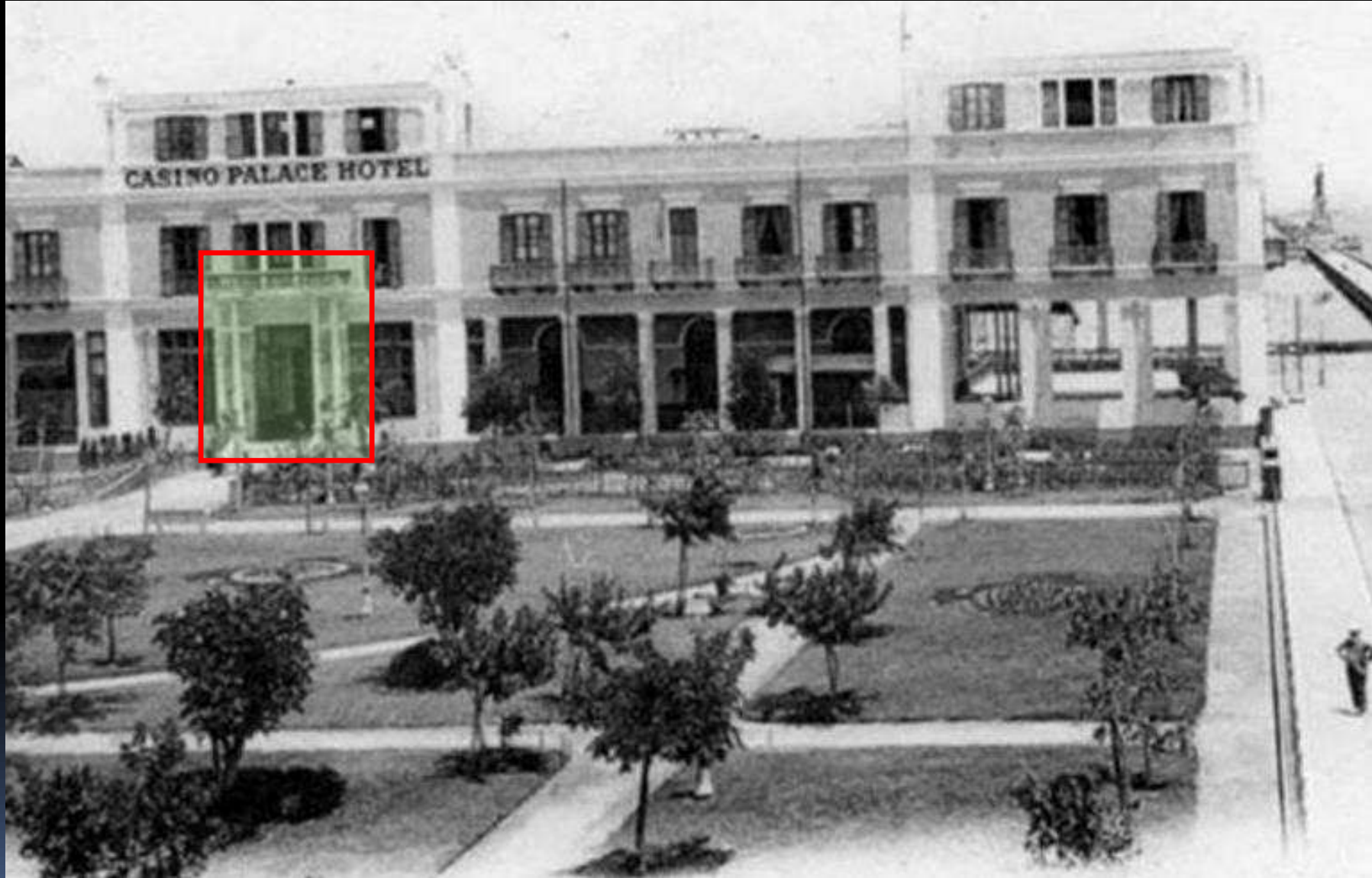
مباني عامة / بنوك

المداخل



فندق شبرد أما ساحة الأزبكية

المداخل



فندق كازينو بالاس ببورسعيد

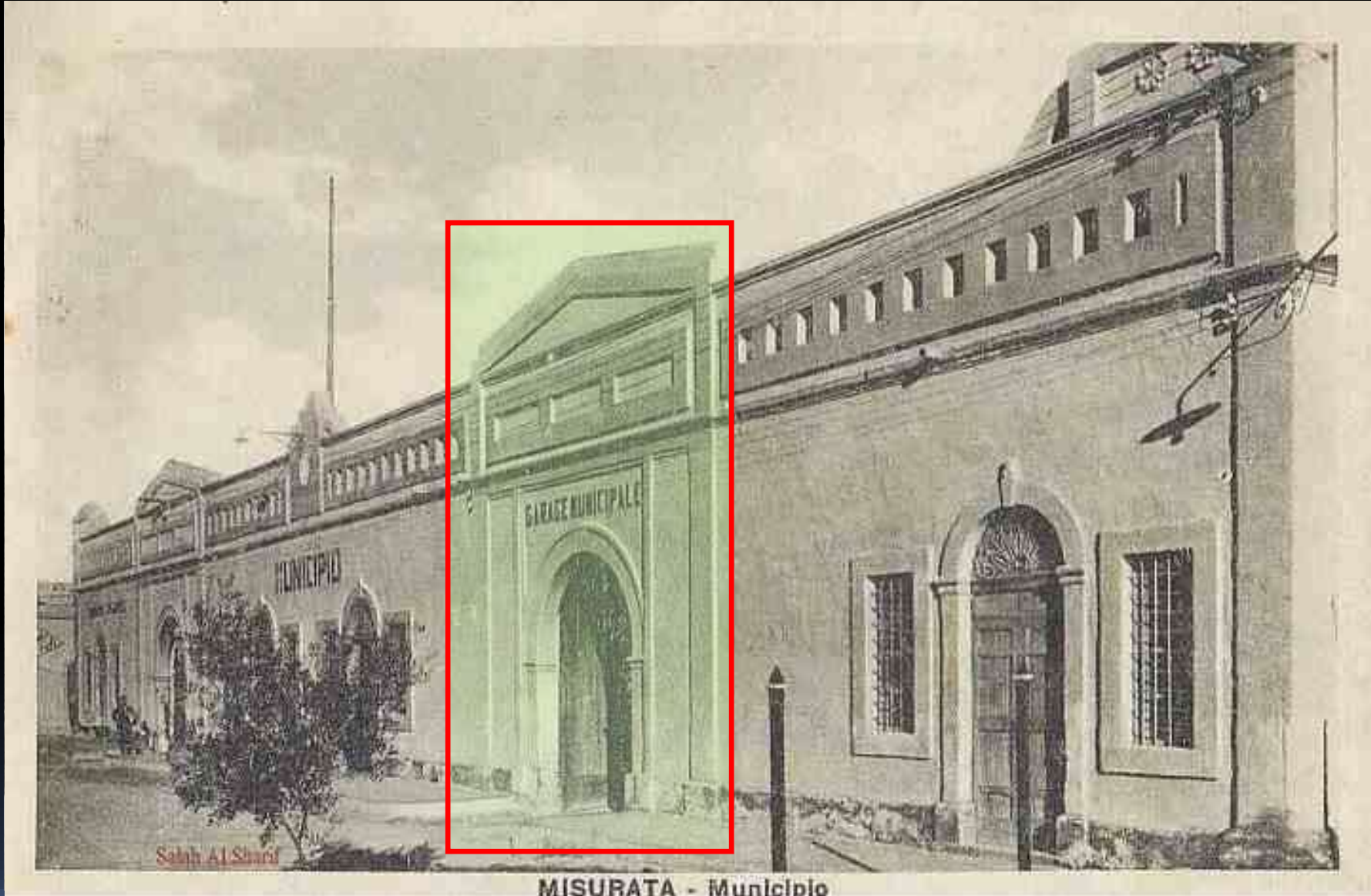
المداخل

ALEXANDRIA - Caracol of Attarine



مباني عامة

المداخل



MISURATA - Municipio

مباني عامة

المدخل



مدخل قصر رأس التين

المداخل



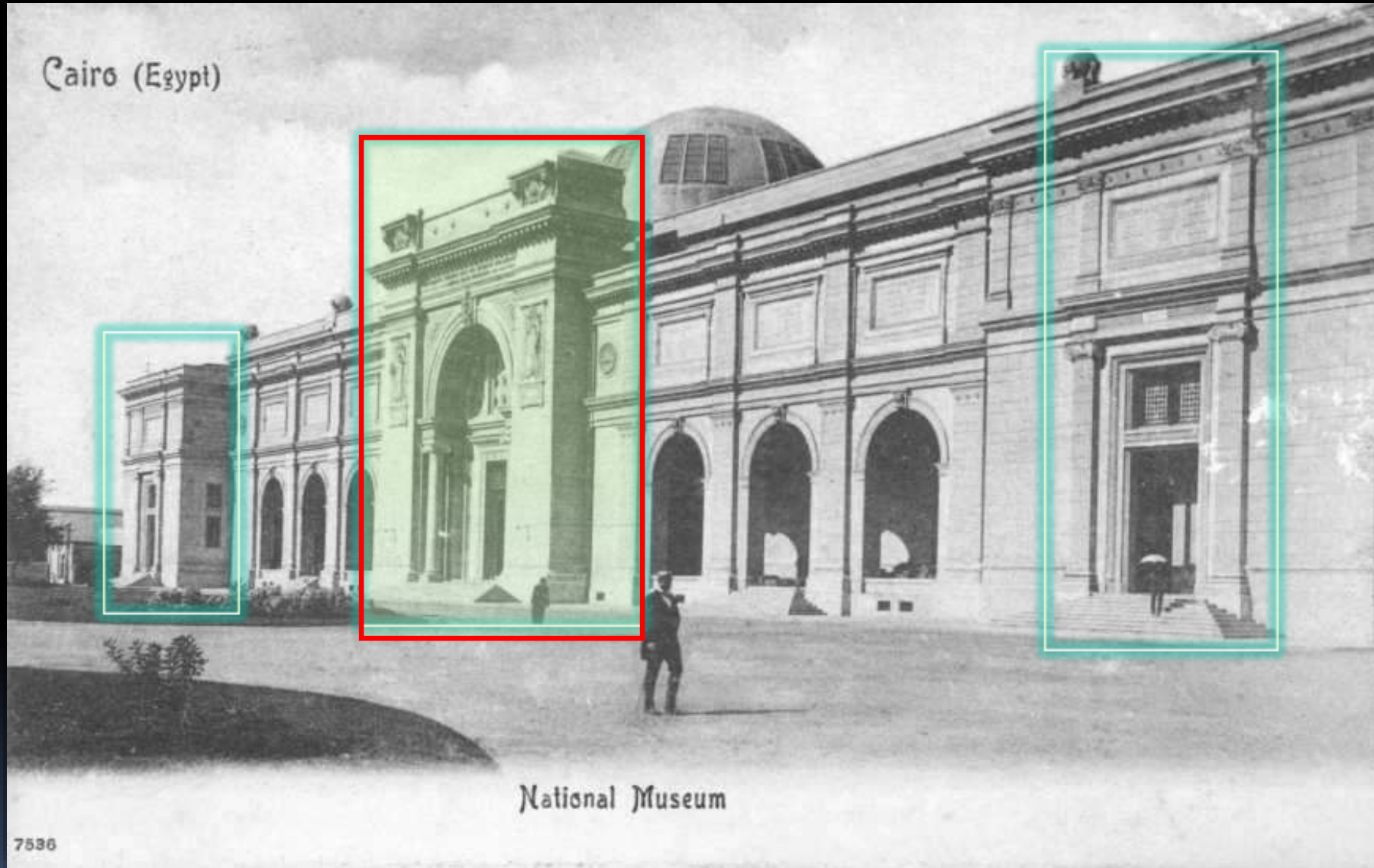
قصر البارون

المداخل



قصر السلطنة ملك

المداخل



مباني عامة

المداخل



مباني عامة

المداخل والبوابات

مادة تاريخ ونظريات العمارة (٢-ب)

الفرقة الثانية - الترم الثاني - ٢٠٢٠

كود المادة: ع ١٢٣٢

د.م / كمال محمود الجبلاوي

THE REFERENCES TO MULTIPLE SOURCES ARE TEXT & FIGURES

(SKETCHES, DRAWINGS, PICTURES, PHOTOS,...ETC.)

ALL THE RIGHTS BELONG TO ORIGINAL AUTHORS